

Agris



Geografický informačný systém pre poľnohospodárske podniky

- ⇒ moderný
- ⇒ výkonný
- ⇒ spoľahlivý
- ⇒ aktuálny
- ⇒ bezpečný

- * **Agris** je program určený na evidenciu pozemkov, vlastníckych a nájomných vzťahov.
- * **Moderné technológie** sú základom výkonného systému s jednoduchým ovládaním a zobrazením údajov.
- * **Spoľahlivosť** systému zaručuje neustálu dostupnosť evidovaných údajov a požadovaných výstupov.
- * **Aktuálnosť** programu je zabezpečená jeho neustálym vývojom vo väzbe na platnú legislatívu a požiadavky používateľov.
- * **Bezpečné uloženie údajov** je zaručené uložením popisných i grafických údajov v SQL databáze.
- * **Modulárnosť** systému umožňuje jeho postupné rozširovanie o ďalšie moduly.
- * **Jedinečný pomer cena / výkon.**

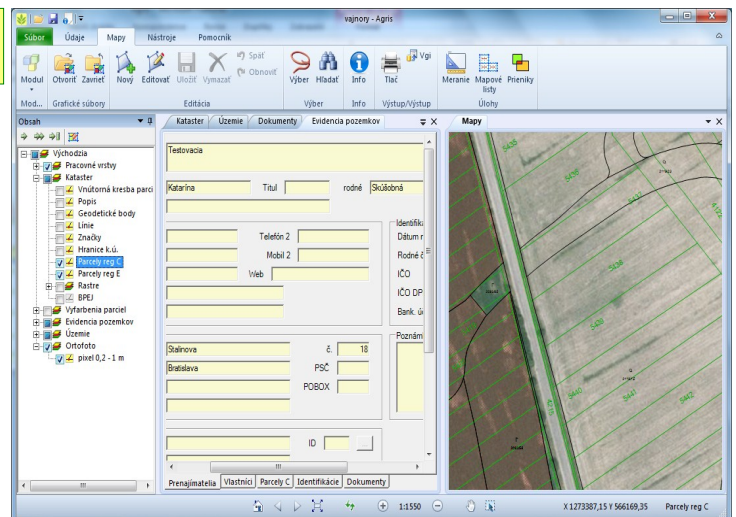


Popis programu

Program **Agris** je efektívny nástroj na evidenciu pozemkov a nájomných zmlúv určený všetkým farmárom a poľnohospodárskym podnikom.

Program umožňuje používateľovi:

- * import popisných a grafických údajov z katastra
- * nehnuteľností vo formátoch DBF, FÚVI, VGI
- * evidenciu pozemkov a vlastníctva v záujmovom území
- * generovanie prenajímateľov, nájomných zmlúv a platieb
- * prepojenie mapových a popisných údajov



Služby

PREDPREDAJNÉ SLUŽBY:

- * ponuky
- * prezentácie

REALIZAČNÉ SLUŽBY:

- * dodávka technického vybavenia
- * inštalácia
- * zaškolenie
- * sprostredkovanie, import a konverzie údajov

SLUŽBY ODBORNEJ POMOCI:

- * priebežná údržba softvéru
- * technická podpora
web, e-mail, telefón
- * pomoc prostredníctvom vzdialeného prístupu
- * školenie, semináre
- * konzultácie
- * informácie - www.agris.sk

Modul KATASTER

ZÁKLADNÉ VLASTNOSTI

- * Kompatibilita s údajmi katastra nehnuteľností
- * Import údajov katastra nehnuteľností z databázových a textových súborov (DBF, FÚVI, VGI)
- * Obojstranné prepojenie grafických a textových údajov
- * Neobmedzený rozsah katastrálnych území
- * Tlačové výstupy (list vlastníctva, zoznamy parcel, vlastníkov, sumáre)

PRAKTICKÉ POUŽITIE

- * Vyhľadanie a výbery (filtre) vlastníkov, listov vlastníctva a parcel
- * Zobrazenie, tlač a export vybraných údajov do Excelu
- * Použitie vybraných údajov na import do modulu Evidencia pozemkov
- * Analýzy vlastníctva známych i neznámych vlastníkov, parcel v správe

Modul MAPY

ZÁKLADNÉ VLASTNOSTI

- * Zobrazenie vektorových máp (symboly, línie, plochy), rastrových máp (ortofoto mápy, skenované mápy katastra)
- * Identifikácia a výber (selekcia) grafických objektov s prepojením na modul s popisnými údajmi
- * Výber objektov prienikom s plochami iných objektov
- * Meranie vzdialeností a plôch
- * Jednoduchá tlač výrezov máp

PRAKTICKÉ POUŽITIE

- * Zobrazenie obhospodarovaneho územia v mape
- * Zobrazenie grafických objektov s možnosťou vyfarbenia výberov (filtrov)
- * Vyfarbenie vybraných parcel, parcel vybraného vlastníka
- * Identifikácia parcel
- * Zobrazenie ortofoto máp, užívacích blokov LPIS

Modul Evidencia pozemkov

ZÁKLADNÉ VLASTNOSTI

- * Import a aktualizácia údajov parcel a vlastníkov z modulu Kataster
- * Nástroje na hromadné naplnenie vybraných údajov
- * Ohodnotenie pozemkov podľa BPEJ, druhov pozemkov alebo pevnou cenou
- * Automatické vytvorenie prenajímateľov a ich parcel na podklade evidovaného vlastníctva
- * Generovanie zmlúv, klasických a elektronických šekov
- * Kompletný súbor tlačových zostáv podľa vyhlášky 249/2008 Z. z., pre SPF, nájomné zmluvy a dodatky

PRAKTICKÉ POUŽITIE

- * Určenie obhospodarovaneho územia zoznamami parcel alebo graficky
- * Vyhľadanie vlastníctva v obhospodarovanom území podľa evidencie v katastri nehnuteľností
- * Evidencia pozemkov a prenajímateľov vrátane správcov
- * Evidencia náhradných pozemkov
- * Zobrazenie pozemkov v mape s možnosťou vyfarbenia
- * Generovanie, správa nájomných zmlúv a platieb

Modul Dokumenty

ZÁKLADNÉ VLASTNOSTI

- * Prezeranie, filtrovanie a tlač výsledkov úloh a kontrol údajov
- * Možnosť pripojenia ľubovoľného súboru dostupného v počítači
- * Súbor je možné pripojiť ako odkaz, alebo uložiť databáze
- * Pripojený súbor je možné prezerat' (otvoriť), uložiť

PRAKTICKÉ POUŽITIE

- * Pripojenie textového súboru s poznámkami
- * Pripojenie dokumentu programu Word (.doc, .docx)
- * Pripojenie dokumentu programu Excel (.xls, .xlsx)
- * Pripojenie fotografií alebo zoskenovaných dokumentov (.bmp, .gif, .jpg, .png, ...)

Viac informácií a cenník programu Agris nájdete na www.agris.sk



CGS s.r.o.

Sasinkova 14
811 08 Bratislava

Telefón: +421 (2) 43421442

Fax: +421 (2) 43420085

E-mail: agris@cgs.sk

<http://www.cgs.sk/>

<http://www.agris.sk/>